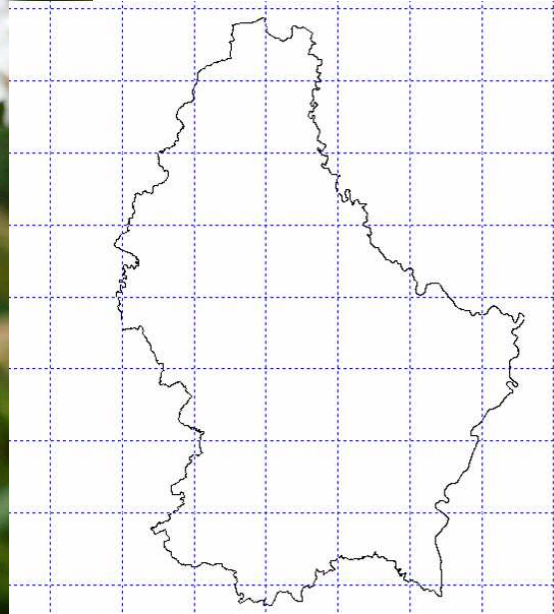
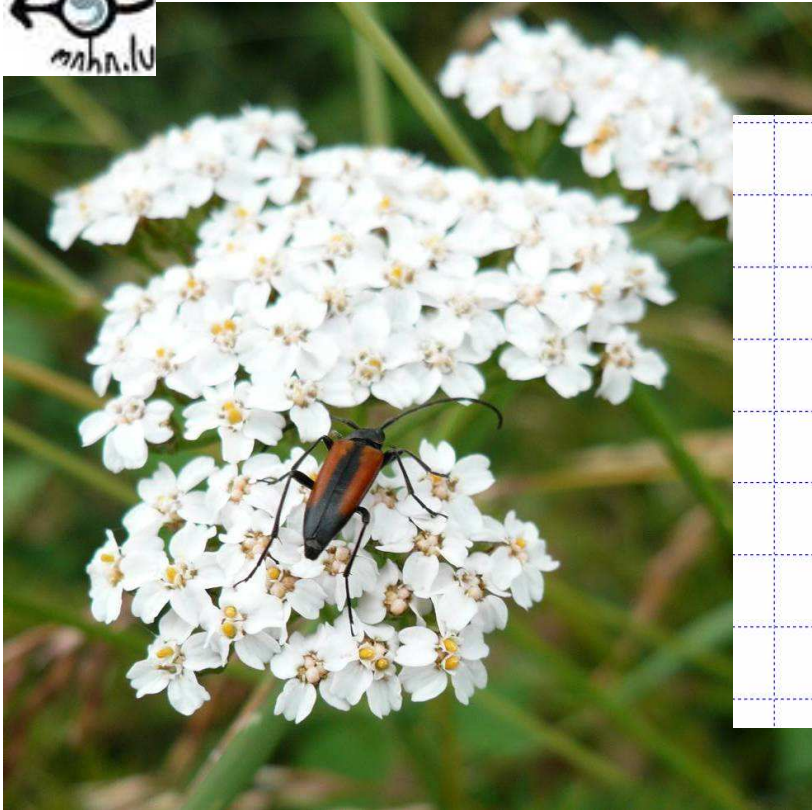


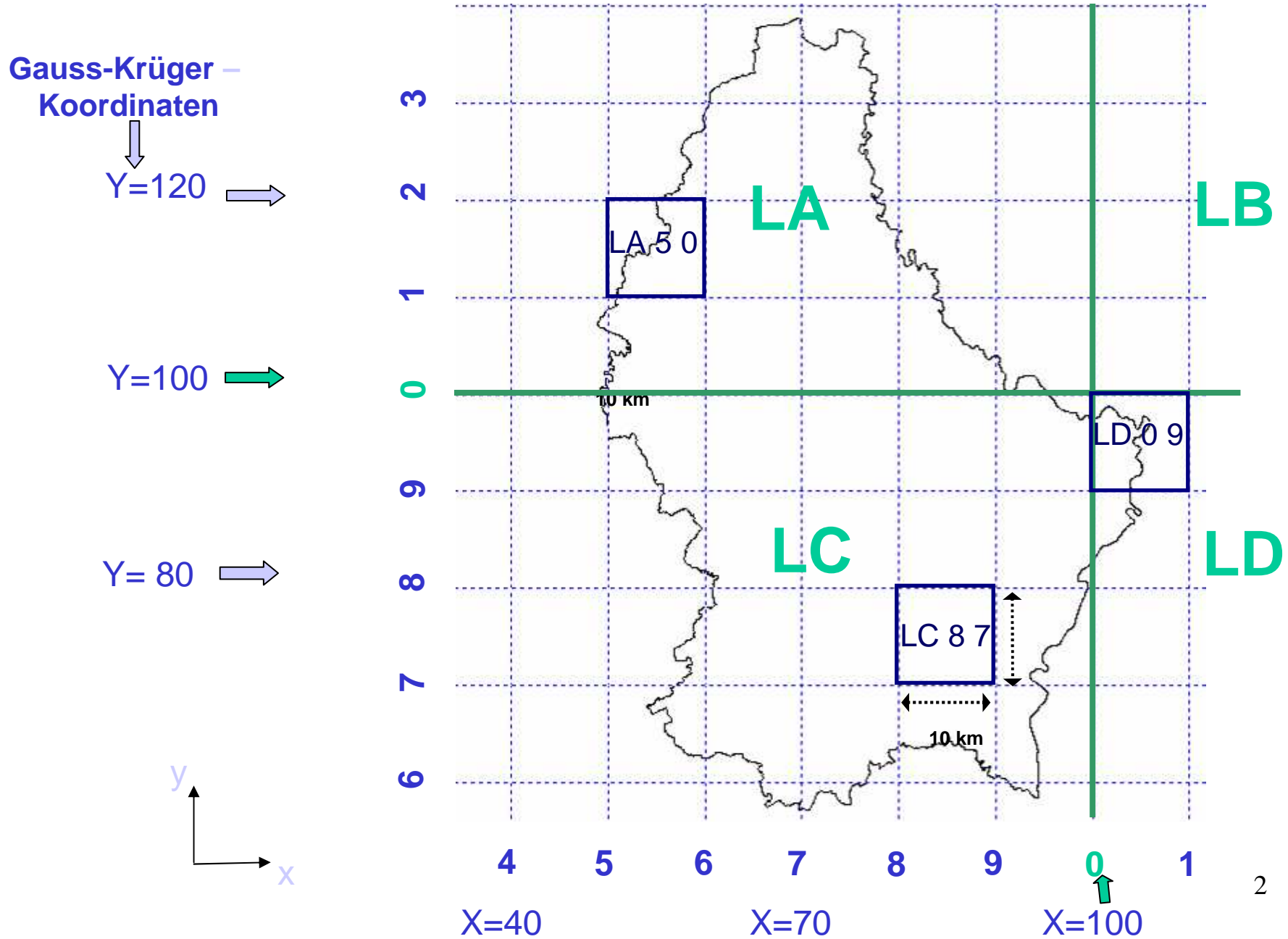


Das luxemburgische Rastersystem LUGRID

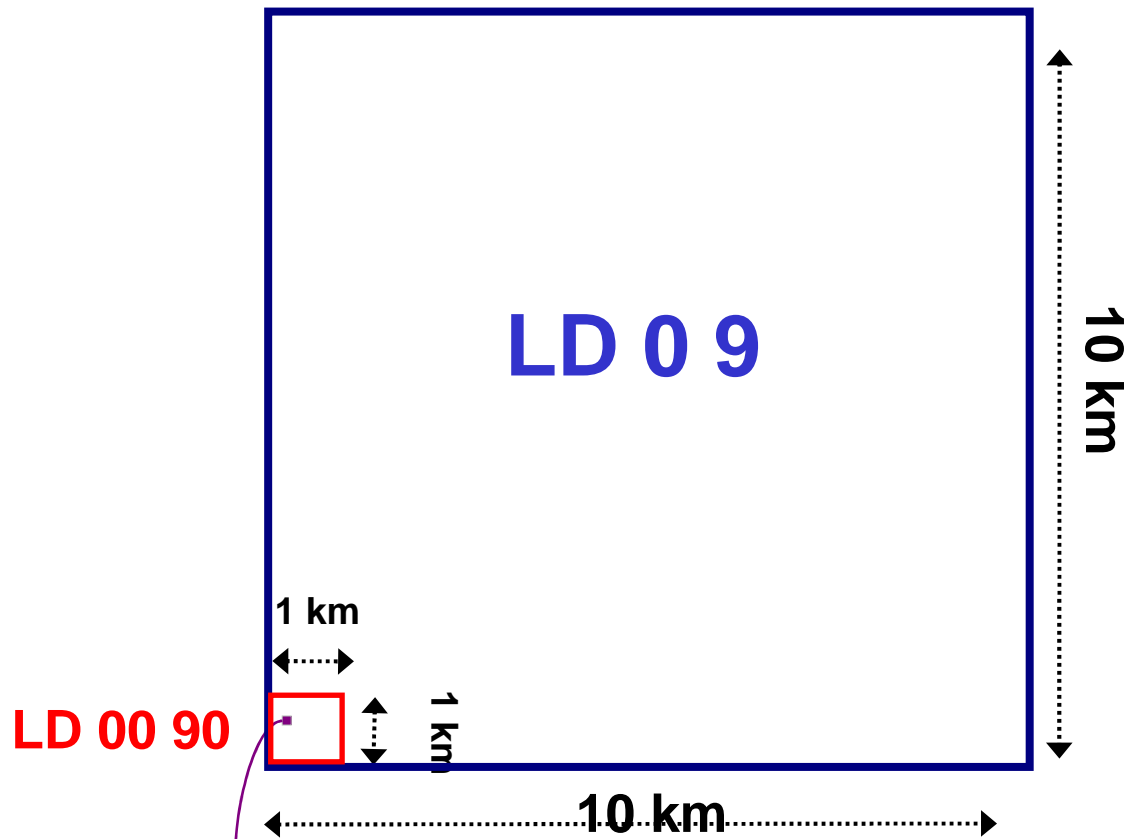


Tania Walisch, Guy Colling

Übersicht: LUGRID Raster



Beispiel LUGRID Raster

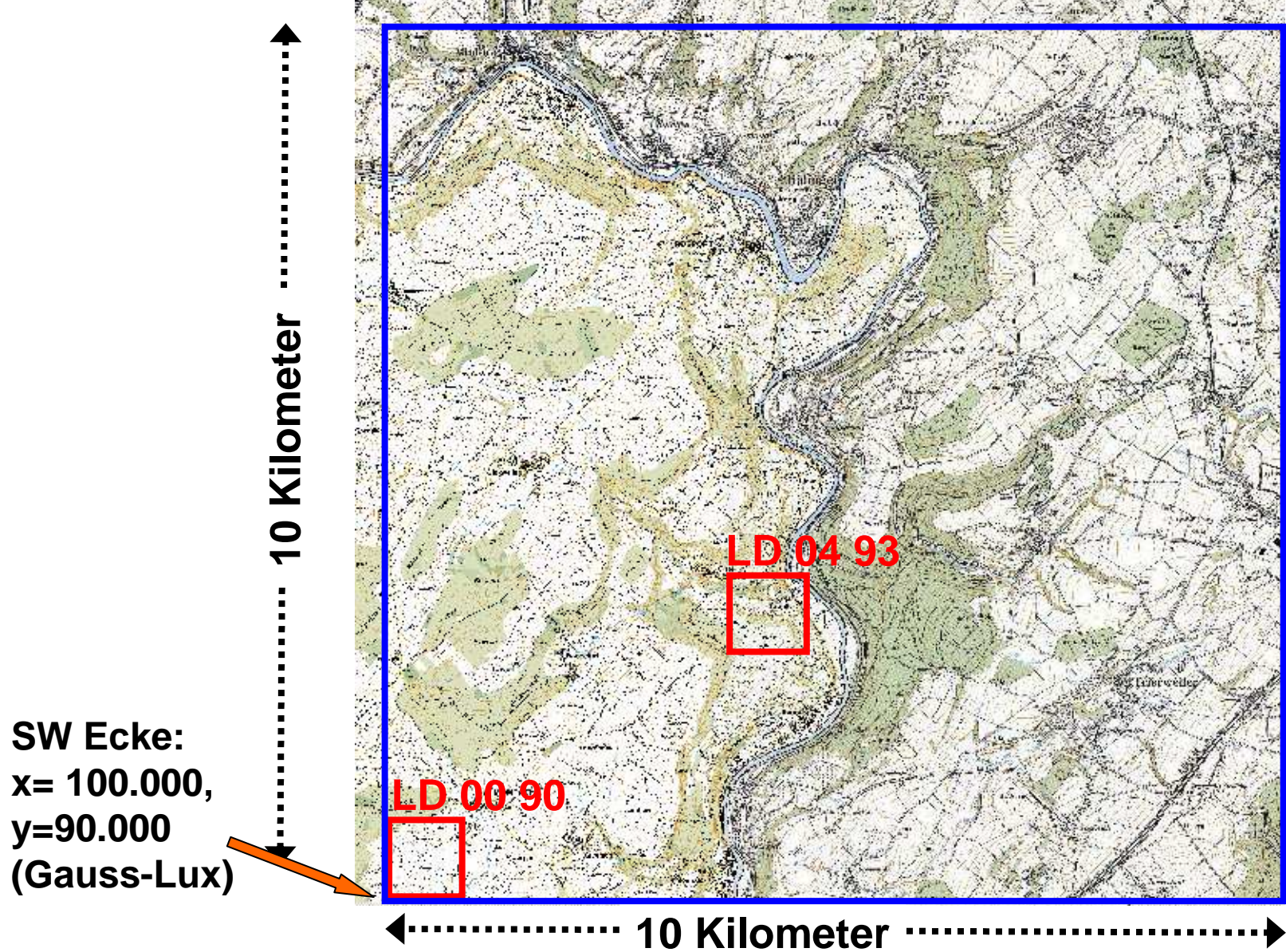


LD 0 9	10 x 10 km
LD 00 90	1 x 1 km
LD 001 906	100 x 100 m
LD 0015 9053	10 x 10 m

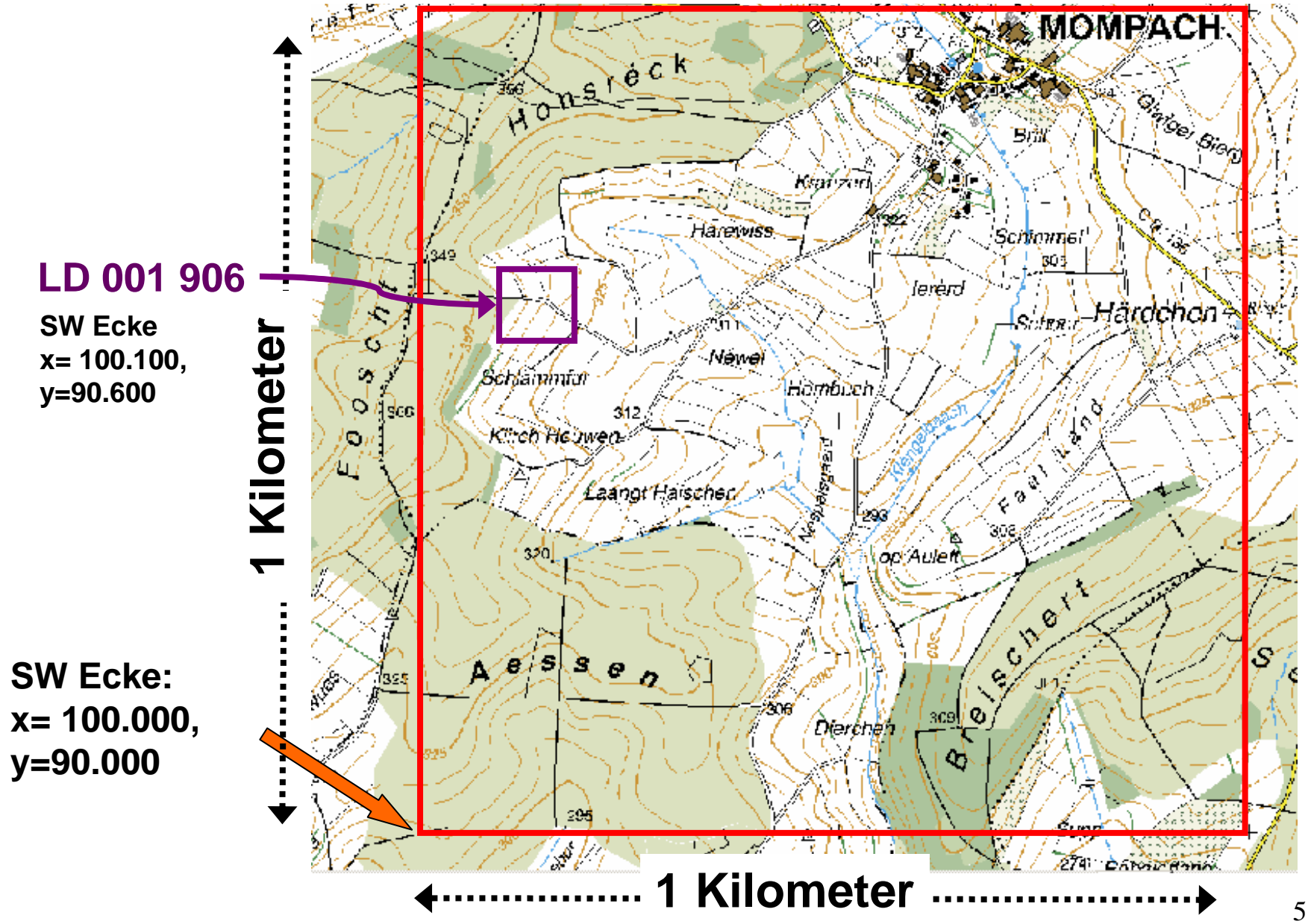
Regel: + 2 Ziffern -> 10 x kleiner

Beispiel LUGRID Raster LD 0 9

Auszug aus topografischer Karte:



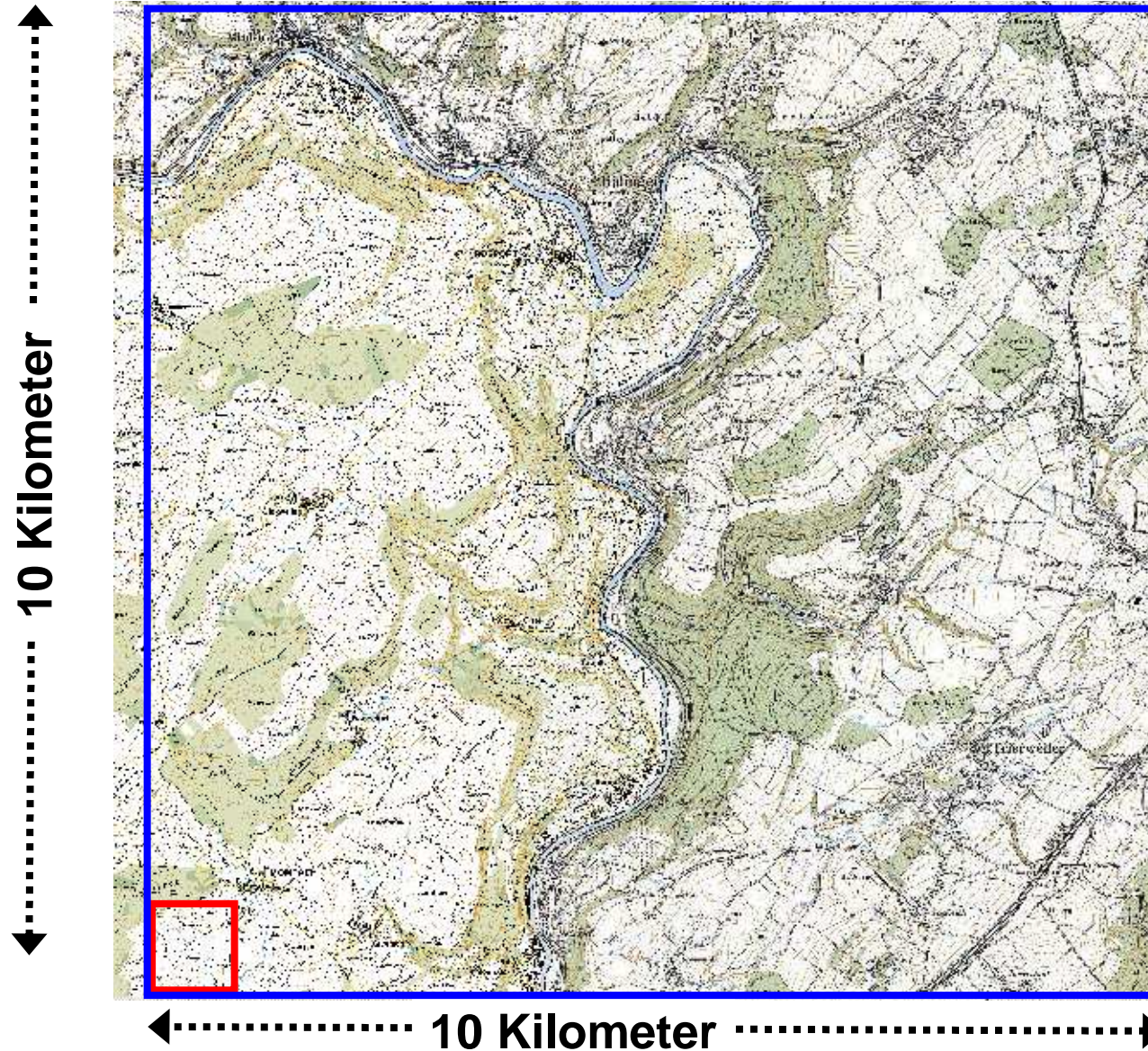
Beispiel LUGRID Raster **LD 00 90**



Übung 1

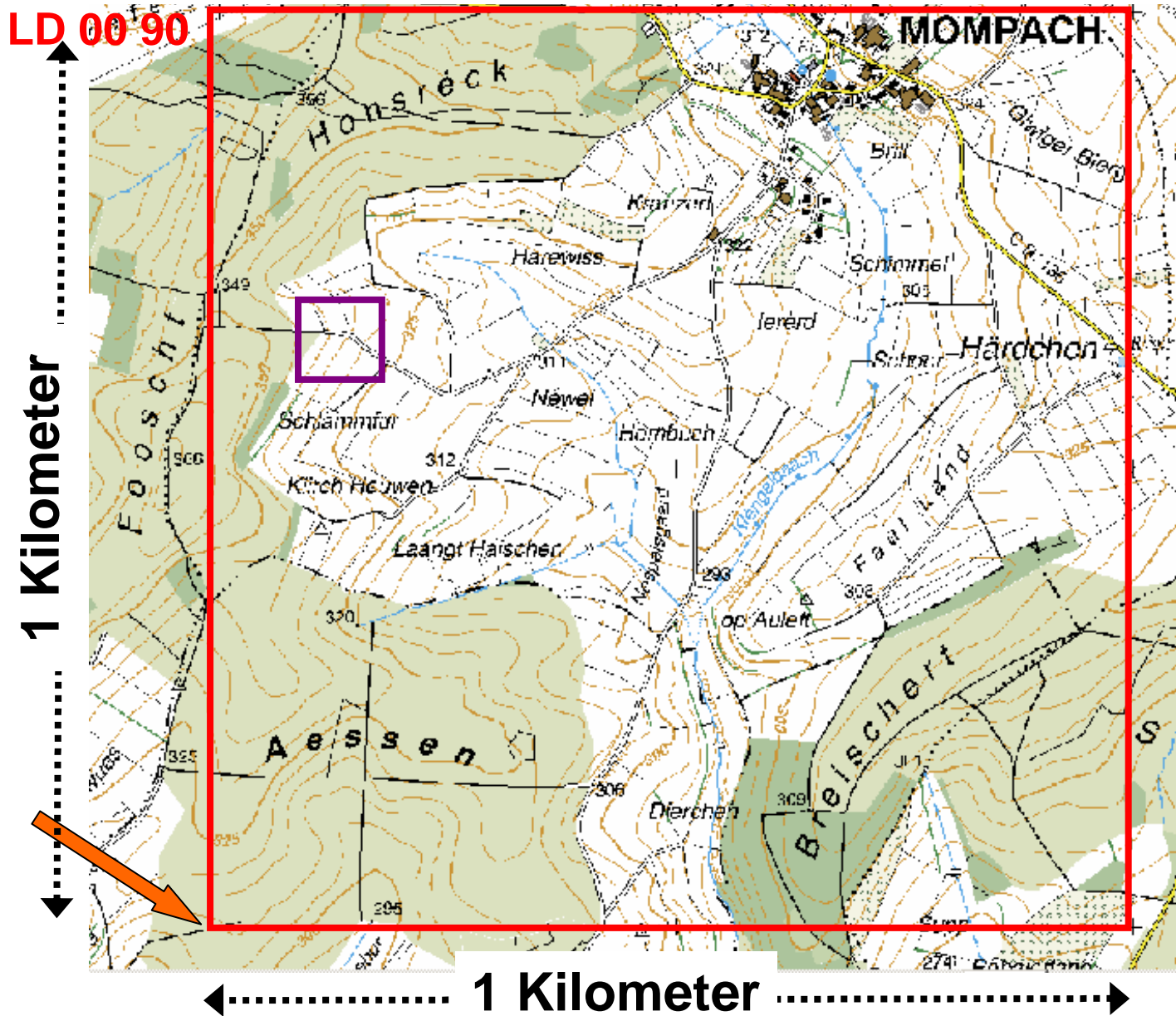
LD 09

Zeichne die Rasterquadranten LD 05 97 und LD 02 02 ein



Übung 2

Zeichne die Rasterquadranten LD 008 905 und LD 002 909 ein



Viel Spass

